

Linthorst tilt samenwerking naar een hoger niveau met BIM Workspace



BIM is dé methodiek om efficiënt te bouwen. Maar hoe faciliteer je BIM in de praktijk en deel je alle projectinformatie met collega's, architecten en aannemers? Technisch installateur Linthorst Techniek stapte daarvoor over naar BIM Workspace van CSN Groep: één centrale omgeving waar alle BIM-data en grafische applicaties beschikbaar zijn, vanaf elke locatie en elk device.

Installatiebedrijf Linthorst Techniek laat zien dat traditie en innovatie goed samen gaan. Aan de ene kant is Linthorst een echt familiebedrijf, gebouwd op samenwerking en ondernemerschap. Aan de andere kant loopt de installateur voorop in het gebruik van nieuwe technologieën en technieken. Zo heeft de organisatie een Team voor de Toekomst dat onderzoekt hoe innovaties een maximale meerwaarde creëren voor Linthorst en zijn klanten. Vanuit Apeldoorn ondersteunen de ongeveer 300 medewerkers van Linthorst klanten met diverse disciplines zoals werktuigbouw, elektrotechniek, meet- en regeltechniek en technisch beheer.

Basis voor samenwerking

In de bouwsector is samenwerking belangrijk. Niet voor niets werken veel bouwbedrijven met Building Information Modelling (BIM) en is werken volgens BIM bij 90% van de overheidsuitvragen al een eis. Ook bij een totaalinstallateur als Linthorst is de nauwe samenwerking tussen diverse disciplines essentieel om fouten te voorkomen en de doorlooptijd te verkorten. "We willen beter inzichtelijk kunnen maken bij architecten en aannemers waarom wij bepaalde keuzes hebben gemaakt en waar we tegenaan lopen", zegt Mart Morsinkhof, BIM Manager bij Linthorst Techniek. Om die reden wilde Linthorst de stap zetten naar een digitale werkomgeving waarin alle grafische en kantoorapplicaties beschikbaar zijn: één centrale databron om BIM te faciliteren.

Eisen

"We willen graag dat alle engineers binnen ons bedrijf volgens dezelfde methode werken. Dat maakt het makkelijker om informatie te delen en samen te werken",

vertelt Morsinkhof. Daarnaast wilde Linthorst met een centrale BIM-omgeving het beheer vereenvoudigen. "Voorheen voerden we het versiebeheer handmatig uit, per computer. Dat nam veel tijd in beslag. De overstap naar thin clients was een mooi moment om een centrale omgeving aan te leggen waarin alle data en applicaties draaien." De nieuwe omgeving moest ook overal en met elk device toegankelijk zijn. "Onze modellers kunnen nu makkelijk werken op een bouwlocatie, waar ze op basis van de praktijksituatie de modellen aanpassen en overleggen met collega's, constructeurs en architecten."

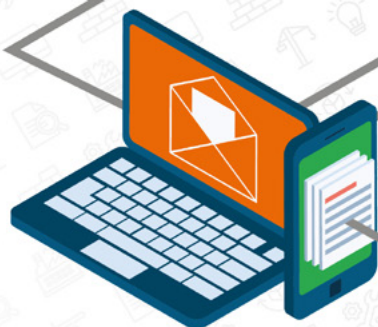
Alle applicaties op afstand beschikbaar

In de zoektocht naar een ICT-partner om een centrale BIM-omgeving te realiseren, kwam Linthorst al snel uit bij CSN Groep. Morsinkhof: "Toen we bij een van onze bouwpartners waren, ontdekten we dat medewerkers daar zonder een VPN op afstand konden inloggen op een centrale database met alle BIM-applicaties. Dat wilden wij ook!" Daarom vroeg de installateur aan CSN Groep om een pilot study te starten. Hierin werden zowel alle grafische applicaties als kantoorapplicaties voor bijvoorbeeld VoIP ondergebracht en uitvoerig getest.

'Altijd, overal en op elk device samenwerken op basis van actuele BIM-informatie'

Powered by





BIM Workspace

Nadat de pilot succesvol was afgerond, implementeerde CSN Groep BIM Workspace. Daarbij maakt CSN Groep onderscheid in twee varianten: 30 virtuele werkplekken voor modellers die werken met zware grafische applicaties zoals Autodesk Revit en 40 werkomgevingen voor projectleiders en kantoorpersoneel. De werkplek omgeving is maatwerk. Zowel alle grafische applicaties alsook alle administratieve applicaties en data zijn hierin opgenomen. Linthorst koos ervoor de BIM Workspace onder te brengen in een private cloud, die op een solide en schaalbare infrastructuur van HPE draait. Ook het applicatiebeheer houdt Linthorst in eigen handen.

‘Onze modellers kunnen nu makkelijk werken op een bouwlocatie, waar ze aan de hand van de praktijksituatie de modellen aanpassen’

Kennisdeling op locatie

Monteurs van Linthorst kunnen op de bouwlocatie zelf tekeningen en modellen inzien, waardoor ze meer inzicht krijgen in het bouwproject. “Laatst had een van onze chef-monteurs een opmerking op een sparing. Dit was een gecombineerde uitsparing voor een aantal grote luchtkanalen. De sparing diende later brandwerend afgewerkt te worden en dat kon volgens hem anders. Door bijvoorbeeld een betonnen schil te laten zitten in de vloer en alleen ter plekke van het luchtkanaal door te steken,” licht Morsinkhof toe. “Aan de hand van dit soort voorbeelden kunnen ervaren chef-monteurs de startende engineers adviseren bij bepaalde ontwerpkeuzes”. BIM Workspace is dus een nuttige tool om het werkproces op de bouwlocatie overzichtelijk te houden. Dat is een voordeel op de huidige arbeidsmarkt, waarin ervaren bouwprofessionals op zichzelf zijn aangewezen om mensen op te leiden.

Centrale databron

Met BIM Workspace kunnen medewerkers altijd, overal en op elk device samenwerken op basis van actuele BIM-informatie. Ontwerpfouten komen eerder aan het licht, waardoor de faalkosten dalen en doorlooptijden korter worden. Iedere Linthorstmedewerker werkt met dezelfde

data, vanuit een centrale bron. Bovendien is het intellectueel eigendom van Linthorst goed beschermd: alleen personen met verleende rechten hebben toegang tot bepaalde applicaties en data. Een ingehuurd kracht mag bijvoorbeeld geen informatie vanuit BIM Workspace op een USB-stick zetten of delen via e-mail.

De centrale omgeving maakt het beheer eenvoudiger. Morsinkhof: “In plaats van per computer, kan ik nu met één druk op de knop de applicaties van elke workspace updaten. En als er een nieuwe medewerker start, dan kunnen we efficiënt een nieuwe virtuele werkplek aanmaken.” Omdat BIM Workspace vendor-onafhankelijk is, ondersteunt het platform elke applicatie. Wil Linthorst overstappen naar een andere applicatie, dan gaat dat hetzelfde zoals bij een traditioneel workstation. Zo weet de installateur dat zijn organisatie in de toekomst niet alleen op efficiency goed scoort, maar ook alle vrijheid heeft om BIM Workspace uit te breiden of te veranderen als de situatie daarom vraagt.

Powered by

